

PLAZMOVÝ ŘEZACÍ SYSTÉM

**EX-TRAFIRE® 55SD**

NEJLEPŠÍ VE SVÉ TŘÍDĚ



ŘEZACÍ PROUD  
**55 A**

MAXIMÁLNÍ  
TLOUŠTKA ŘEZU  
**30 mm +**

LEHKÝ  
**11.8 kg**

# CUTS METAL. AND COSTS.

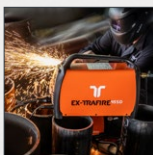
**Obzvláště výkonný EX-TRAFIRE® 55SD plazmový řezací systém nabízí firmám a operátorům mnoho výhod!**

## EX-TRA PORCE VÝKONU



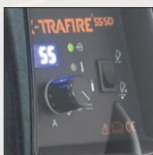
- + Pro řezání a řezání mřížek
- + Pro přesné řezy
- + Nepřetržitý provoz

## MAXIMÁLNĚ FLEXIBILNÍ



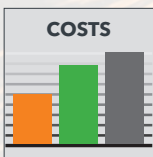
- + Tloušťka řezaného materiálu až 30 mm
- + Lehký a snadno přenosný
- + S koncovkou TCS snadno změníte hořák
- + Vhodný pro použití s generátorem

## JEDNODUCHÁ OBSLUHA



- + Intuitivní ovládání
- + Chráněný regulátor tlaku
- + Navržen pro profesionální aplikace

## NEJLEPŠÍ POMĚR CENA - VÝKON



- + Nízké pořizovací náklady
- + Zvýšená životnost spotřebních dílů
- + Nízké provozní náklady

# EX-TRAFIRE® 55SD

## PLAZMOVÝ ŘEZACÍ SYSTÉM.



### SPECIFIKACE

Maximální prořez [mm]	30+ <sup>(1)</sup>
Doporučená tloušťka řezu [mm]	20 <sup>(1)</sup>
Průpal [mm]	20 <sup>(1)</sup>
Řezací proud [A]	30-55

### PRACOVNÍ CYKLUS (40 °C / 170 V)

100 %	@ 41 A
60 %	@ 50 A
50 %	@ 55 A
60 %	@ 5 A - 140 V <sup>(2)</sup>

### VÝSTUPNÍ NAPĚTÍ (VDC)

Jmenovité napětí [V]	170
----------------------	-----

### VSTUPY

Napětí (VAC) [V/Hz]	3x400±15% <sup>(3)</sup> 50/60
Napětí (VAC) [V/Hz]	3x220±15% <sup>(3)</sup> 50/60
Průtok vzduchu [lpm/bar]	100/5.2
Tlak (max.) [bar/psi]	7/101

### ROZMĚRY, VÁHA

Rozměry ŠxDxV [mm]	177x467x229
Váha [kg]	11.8

### TYP STROJNÍHO/RUČNÍHO HOŘÁKU

FHT-EX® 105 RTX
-----------------

Navrženo pro použití s různými druhy CNC portálů

(1) týkající se nízkolegované oceli (běžná konstrukční ocel)

(2) @ U1 3x220VAC

(3) vhodný pro použití s generátorem

# THINK FRESH. CUT ORANGE.

**THERMACUT®** přichází se svěžími nápady do světa dělení kovových materiálů. Inovace, spolehlivost, síla a vysoká efektivita. To vše splňují nové produkty označené touto značkou.



Objevte další plazmové řezací systémy řady **EX-TRAFIRE®SD** a širokou škálu řešení v oblasti tepelného dělení kovů na stránkách [www.ex-trafire.com](http://www.ex-trafire.com)



follow  
**#EXTRAFIRE**

[WWW.THERMACUT.COM](http://WWW.THERMACUT.COM)  
[SALES@THERMACUT.CZ](mailto:SALES@THERMACUT.CZ)



THERMACUT®, THE CUTTING COMPANY®, FHT-EX®, EX-TRAFIRE®, EX-TRACK® A EX-TRABEAM® JSOU REGISTRované OCHRANNÉ ZNÁMKY SPOLEČNOSTI THERMACUT, K.S., KTERÉ JSOU ČI MOHOU BÝT REGISTROVÁNY V ČESKÉ REPUBLICĚ ČI JINÝCH ZEMÍCH. VŠECHNY DALŠÍ, ZDE UVEDENÉ OCHRANNÉ ZNÁMKY JSOU VLASTNICTVÍM JEJICH ZÁKONNÝCH VLASTNÍKŮ.