



2025

# KATALOG

Precizní úkosování,  
Výkon bez námahy.



# VÍTEJTE U BEVELTOOLS

Patentovaná technologie Beveltools způsobila revoluci v úkosování kovů a zaoblování!

**PŘESTAŇTE JIŽ DÝCHAT BRUSNÝ PRACH, KTERÉ PRODUKUJÍ BĚŽNÉ ÚHLOVÉ BRUSKY!**

Úkosování s BEVEL tools znamená je špóny, které padají na zem - nepoletují nikde po dílně, ale hlavně NEKONČÍ NA PLICÍCH PRACOVNÍKŮ!

Od uvedení na trh v roce 2015 BEVEL tools posunul své řešení na další úroveň s nástrojem Beveltools 3.0 v roce 2020.

Přepracované pneumatické a elektrické nástroje spolu s vylepšenými frézami a vodicími ložisky přinášejí vynikající výkon a odolnost.

Na rozdíl od tradičních metod, které jsou fyzicky náročné, nepřesné a časově náročné, Beveltools byl vytvořen s ohledem na efektivitu.

Dva ergonomické systémy, Bevel Mite® a Bevel Mate®, usnadňují zkosení kovů, zaoblování a přípravu svarů rychlejší, jednodušší, přesnější a nákladově efektivní.



- ★ **Přesné a konzistentní**  
Přesné úhly a zaoblení pro pevnější svarové spoje, lepší povrch pro nanášení barev / nátěrů a hladší otvory pro vstup kabelů.
- ★ **Vyšší rychlost práce**  
Rychlejší zkosení a zaoblení než u běžných metod díky jedinečné konstrukci fréz.
- Dlouhá životnost**
- ★ Při pečlivém používání může jedna fréza zkosit až 140 m a jedna fréza s rádiusem až 250 m.
- ★ **Lehké a praktické**  
Lehká a praktická konstrukce umožňující minimální fyzickou námahu při obsluze strojů.
- ★ **Není nutné provádět již žádné další dokončovací práce**  
Výsledky jsou okamžité a hovoří samy za sebe. Není třeba provádět již žádné další dokončovací práce.
- ★ **Lepší pracovní podmínky**  
Stroje jsou navrženy tak, aby se zabránilo jiskření, prachu, vibracím a aby vznikaly větší třísky, které okamžitě padají na zem.







# OBSAH

|                                       |           |
|---------------------------------------|-----------|
| <b>(Mini) Mite® &amp; Mate®</b>       | <b>06</b> |
| <b>Produktové kategorie</b>           | <b>08</b> |
| <b>Bevel Mite® Frézky</b>             | <b>10</b> |
| <b>Bevel Mite® Přehled fréz</b>       | <b>12</b> |
| <b>Ukázka: Úkosování v loděnicích</b> | <b>14</b> |
| <b>Bevel Mate® Frézky</b>             | <b>16</b> |
| <b>Bevel Mate® Přehled fréz</b>       | <b>18</b> |
| <b>Ukázka: Potravinářství</b>         | <b>21</b> |
| <b>Ukázka: Nerezové konstrukce</b>    | <b>22</b> |
| <b>INOX Frézky &amp; Frézy</b>        | <b>24</b> |
| <b>Ukázka: Kovovýroba</b>             | <b>27</b> |
| <b>Novinky</b>                        | <b>28</b> |
| <b>Speciality</b>                     | <b>30</b> |
| <b>Příslušenství</b>                  | <b>32</b> |
| <b>Kontakt</b>                        | <b>34</b> |

# TŘI NÁSTROJOVÉ PLATFORMY

Pro malé i velké zakázky.



Nejnovější značka nářadí, která doplňuje možnosti úkosovacích nástrojů. Mini Mite® je ideální nástroj pro přesné zaoblování tenkých kovových plechů, určený k mimořádně jemnému zaoblování hran na obou stranách.

V současné době má označení Mini Mite® jeden nástroj: ABIS-M Air. Tento stroj pracuje s kompaktními frézami R1 nebo R2 s minimálním zaoblením 0,5mm.

6



Bevel Mite® označuje řadu nástrojů pro lehčí úkosování a zaoblování do hloubky 6 mm.

Tyto nástroje jsou kompaktní, obratné a lehké. Díky tomu jsou vynikající pro použití na menších obrocích a také v menších otvorech.

Nástroje Bevel Mite® jsou k dispozici se dvěma typy motorů: elektrický motor (EBI), pneumatický motor (ABIS).



Bevel Mate® označuje řadu velmi univerzálních nástrojů, které zvládnou i náročnější práce. Dokáže zkosit až 12 mm a největší zaoblení má poloměr 8 mm.

Nástroje Bevel Mate® mají větší výkon a „tělo“, díky čemuž pracují velmi hladce a bez znatelných vibrací. K dispozici jsou 2 typy motorů: elektrický motor (EBA) nebo pneumatický motor (ABA).



# BEVELTOOLS 3.0

## Hlavní řada

Bevel Tools 3.0 je současná hlavní produktová řada. Byla vyvinuta na základě všech zkušeností, které byly s předchozími iteracemi původních produktů. Zpětná vazba od uživatelů a distributorů z celého světa poskytla mnoho nápadů a příležitostí ke zlepšení.

Nejnovější verze Bevel Tools 3.0 mají tlačítko aretace vřetena pro snadnou výměnu fréz a volně otočnou přírubu. Příruby jsou vyrobeny z nitridované nerezové oceli, aby se dosáhlo nejvyšší možné tvrdosti, což zabraňuje poškrábání a zlepšuje kluznost.

Bevel Tools 3.0 je řada velmi snadno použitelných a neuvěřitelně spolehlivých nástrojů.

Frézy 3.0 pro toto nářadí jsou speciálně navrženy tak, aby se z nich dalo vytěžit maximum - snadněji řezou a mají výrazně delší servisní dobu, což je nejlepší kombinace pro Vaše úkosové a zaoblovací práce.



# TŘI PRODUKTOVÉ KATEGORIE

Ten správný nástroj pro každý materiál.

Se správnými frézami Beveltools dosáhnete vždy nejlepšího konečného výsledku, a to rychle, levně a spolehlivě.

Barevná schémata na pravé straně produktu usnadňují rozpoznání, pro který druh materiálu je výrobek nejvhodnější.





## BEVEL TOOLS

Nejlepší pro  
běžnou ocel.

## BEVEL TOOLS

Nejlepší pro  
nerezovou ocel.

## BEVEL TOOLS

Nejlepší pro  
neželezné  
materiály.



## VERZE 3.0

Odolnější konstrukční ocel, včetně oceli řezané plazmou nebo laserem, vyžaduje specializované řezné hlavy. Frézovací hlavy 3.0, vyrobené z pokročilých karbidových slitin, s prvotřídními povlaky a s patentovaným geometrickým designem, jsou pro tyto tvrdší materiály ideální. Frézy 3.0 snadno poznáte podle jejich bronzového/měděného povlaku.

## INOX

Nerezová ocel je houževnatá a obtížně se opracovává ručními nástroji. Frézy INOX, speciálně navržené pro nerezovou ocel, mají optimalizovanou geometrii a speciální povlak. Ten snižuje tření mezi frézou a materiálem, takže řezání nerezové oceli je mnohem snazší. Nejběžnější frézy jsou k dispozici v provedení INOX, a to jak pro úhly, tak pro poloměry.

## ALU

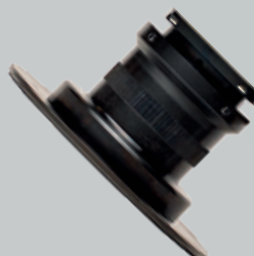
Špóny z neželezných kovů, jako je hliník, se mohou přilepit na řezné plochy úkosové hlavy. Ne však u fréz ALU - tyto frézy poskytují ideální řeznou hranu pro neželezné kovy. Správná geometrie a povlak zajišťují, že hliník, jiné neželezné kovy a dokonce i tvrdé plasty lze snadno zkosit nebo zaoblit, aniž by bylo nutné používat maziva.



*Aretační tlačítko vřetene:  
Rychlá a snadná výměna  
frézy.*



*Volně otočná vodící příruba z  
nitridované nerezové oceli:  
zajišťuje snadný pohyb po  
úkosovaném materiálu.*



## EBI 3.0

|                                   |   |
|-----------------------------------|---|
| Obj.č.                            | 1041000                                       |
| Motor                             | Electric                                      |
| Max. hloubka úkosu                | 6 mm  |
| Dostupné zaoblovací frézy         | R2 - R3 - R4                                  |
| Dostupné úkosovací frézy          | 15° - 22,5° - 30° - 37,5° - 45° - 52,5° - 60° |
| Tlak vzduchu                      | není potřeba                                  |
| Příkon                            | 600 W   |
| Napětí   Doporučený tlak vzduchu  | 230 V (Also available in 120 V)               |
| Otáčky                            | Adjustable speed 5.000 - 13.000 rpm           |
| Hmotnost                          | 2,46 kg                                       |
| Min. průměr otvoru pro úkosování  | 22 mm   |
| Min. průměr otvoru pro zaoblování | 16 mm   |





Vodící hlava z tvrzené (nitridované) oceli s volně otočnou přírubou a zamykacím tlačítkem vřetene.

Pojistná páka zabraňující náhodnému spuštění.



## ABIS-R 3.0

## ABIS-B 3.0

1123010

Pneumatická

±3 mm při 45°

R2 - R3 - R4

15° - 22,5° - 30° - 37,5° - 45° - 52,5° - 60°

6,3 bar max. | 91 PSI max.

375 W

25 CFM | 0,71 m<sup>3</sup>/min

25.000 max. otáčky

1.07 kg

22 mm

16 mm

1123110

Pneumatická

6 mm

R2 - R3 - R4

15° - 22,5° - 30° - 37,5° - 45° - 52,5° - 60°

6,3 bar max. | 91 PSI max.

820 W

25 CFM | 0,71 m<sup>3</sup>/min

16.000 max. otáčky

1.13 kg

22 mm

16 mm



**VERZE**  
**3.0**



Typ  
Obj.č.

15-06-V3.0  
7105030

15-06-ALU  
7106010



Typ  
Obj.č.

22-06-V3.0  
7106030

22-06-ALU  
7107010



Typ  
Obj.č.

30-06-V3.0  
7104030

30-06-ALU  
7104010



Typ  
Obj.č.

37-06-V3.0  
7103030

37-06-ALU  
7103010



Typ  
Obj.č.

45-06-V3.0  
7102030

45-06-ALU  
7102010



Typ  
Obj.č.

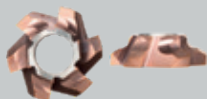
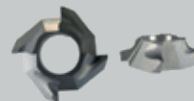
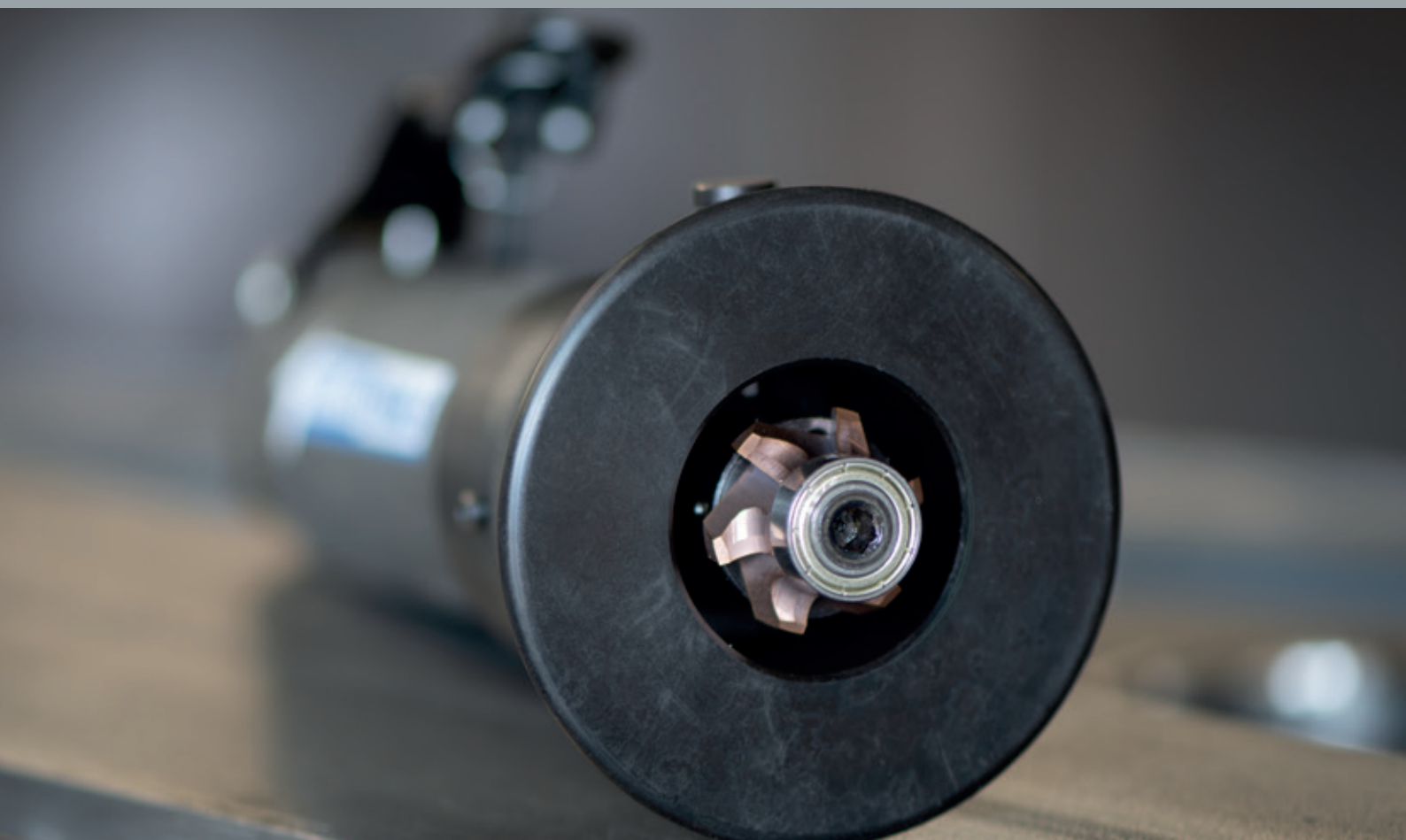
52-06-V3.0  
7108030

52-06-ALU  
7108010



Typ  
Obj.č.

60-06-V3.0  
7107030

**VERZE**  
**3.0**Typ  
Obj.č.R2-06-V3.0  
7101130R2-06-ALU  
7101110Typ  
Obj.č.R3-06-V3.0  
7101030R3-06-ALU  
7101010Typ  
Obj.č.R4-06-V3.0  
7101230R4-06-ALU  
7101210



## Ukázka Loděnice



”

Hledal jsem systém, který by ocel okamžitě zaoblil bez nutnosti následného odjehlování nebo leštění. Brzy jsem se dostal k nástroji Beveltools.



Stavba jachet vyžaduje velkou řemeslnou zručnost. Není tedy divu, že se přední stavitel ocelových motorových jachet rozhodl vyzkoušet nářadí Beveltools při výrobě jachet o délce od 8 do 15 metrů. Tito výrobce mají desítky let zkušeností s navrhováním a dokončováním svých jachet. ve vlastní režii. Každé plavidlo splňuje nejvyšší standardy kvality díky použití nejlepších materiálů a technik.

Při stavbě jachet je důležitá přesnost povrchových úprav. Podle vedoucího výroby v loděnici: „Zaoblení ostrých hran na materiálu trupu je zásadní pro zajištění správného přilnutí laku a barvy. Tím se zvyšuje odolnost a pro konečného uživatele to vypadá moc hezky. Nástroje Beveltools nám umožňují dosáhnout hladkého, zaobleného povrchu, který přesně toto splňuje.“



Tým stavitelů lodí, který se zabývá výrobou trupů, se na nástroje Beveltools spoléhá téměř denně. „Dříve jsme museli přivařit trubku k horní hraně, abychom vytvořili zaoblení, a následně jsme odstraňovali nedokonalosti - což byl časově velmi náročný proces. Hledali jsme efektivnější metodu zaoblení ocelových hran bez nutnosti dalšího odjehlování nebo leštění, což nás přivedlo k nástroji Beveltools,“ říká vedoucí výroby.

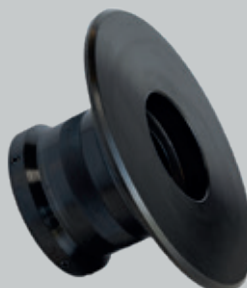
Stroj EBA 3.0 ve spojení s vysoce kvalitními úkosovými hlavami Beveltools se ukázal být dokonalým řešením. „Stroj je lehký, snadno ovladatelný a přenosný. Hlavy R3 a R4 a úkosové frézy, které používáme, mají dlouhou životnost a v případě potřeby je lze snadno vyměnit. V porovnání s alternativami nám Beveltools poskytuje rychlý a konzistentní způsob zaoblování hran,“ uzavírají.



*Hlava příruby s  
plynule nastavitelnou  
hloubkou úkosu*

*Nitrovaná, volně rotující  
příruba.*

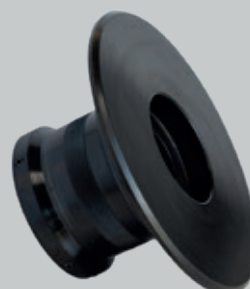
*Nastavitelné otáčky*



## EBA 3.0

|  |   |
|--|---|
| Obj.č.                                 | 2031110                                       |
| Motor                                  | Elektrický                                    |
| Max. úkosovací hloubka                 | 12 mm   |
| Dostupné zaoblovací frézy              | R2 - R3 - R4 - R5 - R6 - R8                   |
| Dostupné úkosovací frézy               | 15° - 22,5° - 30° - 37,5° - 45° - 52,5° - 60° |
| Příkon                                 | 1530 W  |
| Napětí                                 | 230 V   |
| Otáčky                                 | Nastavitelné 5.000 - 10.000 rpm               |
| Hmotnost                               | 4,5 kg  |
| Minimální průměr otvoru pro úkosování  | 41 mm   |
| Minimální průměr otvoru pro zaoblování | 22 mm   |



*Bezpečnostní páka**Příruba s plynulým nastavením hloubky úkosu.**Nitridovaná, volně otočná příruba.*

## ABA 3.0

|  |   |
|--|---|
| Obj.č.                                 | 2042000                                       |
| Motor                                  | Pneumatická                                   |
| Maximální hloubka úkosu                | 12 mm   |
| Dostupné zaoblovací frézy              | R2 - R3 - R4 - R5 - R6 - R8                   |
| Dostupné úkosovací frézy               | 15° - 22,5° - 30° - 37,5° - 45° - 52,5° - 60° |
| Tlak vzduchu                           | 6,3 bar max.   91 PSI max.                    |
| Výkon                                  | 1100 W  |
| Doporučený tlak vzduchu                | 38 CFM   1,1 m <sup>3</sup> /min              |
| Otáčky                                 | 11.000 rpm max.                               |
| Hmostnost                              | 4,4 kg  |
| Minimální průměr otvoru pro úkosování  | 41 mm   |
| Minimální průměr otvoru pro zaoblování | 22 mm   |

Úkosovací frézy



**VERZE**  
**3.0**



Typ  
Obj.č.

15-08-V3.0  
7205030

15-08-ALU  
7205010



Typ  
Obj.č.

22-08-V3.0  
7206030

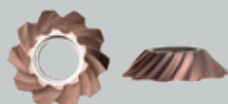
22-08-ALU  
7206010



Typ  
Obj.č.

30-08-V3.0  
7204030

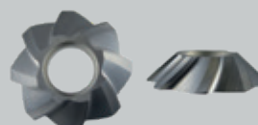
30-08-ALU  
7204010



Typ  
Obj.č.

37-08-V3.0  
7203030

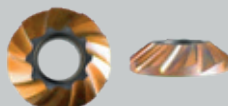
37-08-ALU  
7203010



Typ  
Obj.č.

45-08-V3.0  
7202030

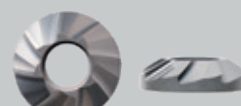
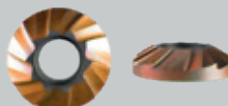
45-08-ALU  
7202010



Typ  
Obj.č.

52-08-V3.0  
7208030

52-08-ALU  
7208010



Typ  
Obj.č.

60-08-V3.0  
7207030

60-08-ALU  
7207010

Zaoblovací frézy



**VERZE  
3.0**



Typ  
Obj.č.

15-12-V3.0  
7305030

15-12-ALU  
7305010



Typ  
Obj.č.

22-12-V3.0  
7306030

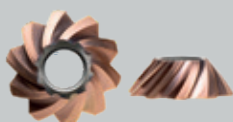
22-12-ALU  
7306010



Typ  
Obj.č.

30-12-V3.0  
7304030

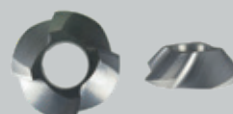
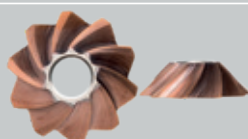
30-12-ALU  
7304010



Typ  
Obj.č.

37-12-V3.0  
7303030

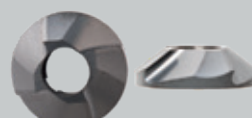
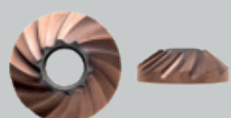
37-12-ALU  
7303010



Typ  
Obj.č.

45-12-V3.0  
7302030

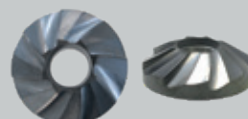
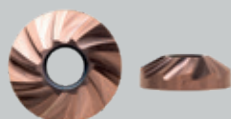
45-12-ALU  
7302010



Typ  
Obj.č.

52-12-V3.0  
7308030

52-12-ALU  
7308010



Typ  
Obj.č.

60-12-V3.0  
7307030

60-12-ALU  
7307010



**VERZE**  
**3.0**



Typ  
Obj.č.



R2-08-V3.0  
7201130



R2-08-ALU  
7201110



Typ  
Obj.č.



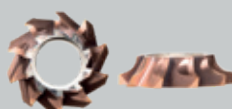
R3-08-V3.0  
7201030



R3-08-ALU  
7201010



Typ  
Obj.č.



R4-08-V3.0  
7201230



R4-08-ALU  
7201210



Typ  
Obj.č.



R5-08-V3.0  
7201330



R5-08-ALU  
7201310



Typ  
Obj.č.



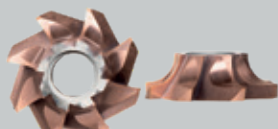
R6-10-V3.0  
7201430



R6-10-ALU  
7201410



Typ  
Obj.č.



R8-12-V3.0  
7301630



R8-12-ALU  
7301610

## Ukázka Potravinářství



”

Používání zařízení Bevel Mate nebo Mite® pro zkosení funguje skvěle, ale jeho skutečná síla pro nás spočívá ve vytváření rádiusů na kovu. Úspora času je obrovská.



Společnost MF Emmen pravidelně pracuje na náročných projektech, které zahrnují realizaci různých poloměrů 2, 3 a 5 mm, což je pro zákazníka zásadní. Konečnými produkty jsou průmyslové konstrukce používané v široké škále průmyslových odvětví, od energetiky až po potravinářství.

Společnost MF Emmen se podělila o některé podrobnosti o svých metodách: dříve se tyto úpravy prováděly pomocí brusky a dalších ručních nástrojů, a časově náročný proces, který vyžadoval mnoho přepracování. Nyní však používají zařízení Bevel Mite® a Bevel Mate®.

Rozdíl je podstatný: tam, kde se dříve strávilo mnoho hodin nanášením křivek na kovové hrany, jim nástroje Beveltools ušetřily na tomto několikátýdenním projektu již asi 40 hodin. To je významná úspora času, zejména u velkých projektů. Další projekty zahrnující zaoblení o poloměru 2 jsou na obzoru.

"Pro přípravu svařování jsme používali jiné nástroje, jako je CNC stroj a hoblovka. BEVEL tools výrazně urychlil proces a výrazně snížil počet přepracování. Ne každý však má přístup k CNC stroji a může se jednat i o značnou investici."

Společnost MF Emmen pracuje na projektech, na kterých se podílí více než deset pracovníků, kde jsou stroje Bevel Mate® a Mite® dokonalým doplňkem jejich pracovního postupu. To vše ukazuje, že společnost MF Emmen neustále hledá způsoby, jak zlepšit své procesy a lépe sloužit svým klientům.



# Ukázka

## Nerezové konstrukce



”

Kombinace nově vyvinutého stroje a speciální frézy INOX 30° vedla k tomu, že svařovací hrana byla naprosto bez nutnosti přepracování.

Společnost CIG z Groningenu je renomovaným světovým hráčem v oblasti architektonických staveb a uměleckých děl. Její pokročilé konstrukční techniky umožňují architektům a umělcům po celém světě vytvářet nádherné stavby, včetně projektů z nerezové oceli. Jejich projekty si můžete prohlédnout na adrese [www.cig-eu.com](http://www.cig-eu.com).

Vedoucí dílny byl obzvláště zvědavý, jak by řada INOX mohla prospět jejich montážním a výrobním procesům.

Jeho reakce: „U našich projektů z nerezové oceli je třeba mnoho hran znovu opracovat pro dokonalé 30° hrany svaru. Přesnost je při naší práci klíčová a řešení INOX se ukázalo jako neocenitelné.“

Právě v tomto projektu bylo řešení INOX zdokonaleno: původně se používaly frézy 3.0, poté byly vytvořeny speciálně vyvinuté frézy INOX pro nerezovou ocel. Výsledkem byly svařovací hrany bez přepracování a dlouhá životnost fréz. Rychlý, tichý a bezvibrační výkon tým vysoce ocenil.









*Každá frézka INOX se může pochlubit individuálními specifikacemi, které vyhovují různým potřebám. Zejména otáčky (RPM) nástrojů INOX jsou ve srovnání s frézkami verze 3.0 záměrně sníženy, což vyžaduje robustnější motor.*

*S řadou INOX odpadá problém práce s nerezovou ocelí, protože speciální uzpůsobený vestavěný převodový systém tlumí vibrace. To umožňuje bezchybné zkosení a zaoblení hran nerezové oceli.*

## EBA INOX

|  |   |
|--|---|
| Obj.č.                                 | 2051100                                       |
| Motor                                  | Electrický                                    |
| Maximální hloubka úkosu                | 8 mm  |
| Dostupné zaoblovací frézy              | R2 - R3 - R4 - R6                             |
| Dostupné úkosovací frézy               | 15° - 22,5° - 30° - 37,5° - 45° - 52,5° - 60° |
| Tlak vzduchu                           | Není potřeba                                  |
| Příkon                                 | 1100 W  |
| Napětí   Doporučený tlak vzduchu       | 230 V (Also available in 120 V)               |
| Otáčky                                 | Adjustable speed 1.100 - 3.600 rpm            |
| Hmotnost                               | 5,65 kg                                       |
| Minimální průměr otvoru pro úkosování  | 41 mm   |
| Minimální průměr otvoru pro zaoblování | 22 mm   |



## EBI INOX

## ABIS INOX

|                                       |                            |
|---------------------------------------|----------------------------|
| 1051000                               | 1125110                    |
| Electrická                            | Pneumatická                |
| 6 mm                                  | 6 mm                       |
| R2 - R3                               | R2 - R3                    |
| 30 - 45                               | 30 - 45                    |
| N/a                                   | 6,3 bar max.   91 PSI max. |
| 600 W                                 | 820 W                      |
| 230 V                                 | 0,62 m <sup>3</sup> /min   |
| Nastavitelné otáčky 2.700 - 6.000 rpm | 6.000 max. otáčky          |
| 2.46 kg                               | 1.5 kg                     |
| 22 mm                                 | 22 mm                      |
| 16 mm                                 | 16 mm                      |

# Radius Cutters



Typ  
Obj.č.



R2-08-INOX  
7201150



R2-06-INOX  
7101150



Typ  
Obj.č.



R3-08-INOX  
7201050



R3-06-INOX  
7101050



Typ  
Obj.č.



R4-08-INOX  
7201250



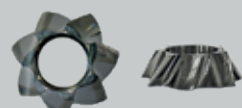
Typ  
Obj.č.



R6-08-INOX  
7201450



Typ  
Obj.č.



30-08-INOX  
7204050



30-06-V3.0  
7104050



Type  
Part no.



37-08-INOX  
7203050



Typ  
Obj.č.



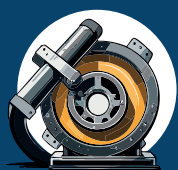
45-08-INOX  
7202050



45-06-V3.0  
7102050



## Ukázka Kovovýroba



”

„Nástroje Beveltools představují účinnou metodu, jak splnit požadavky na bezpečnou obsluhu robotů Cobot a zároveň zajistit, aby roboty Cobot vypadaly hezky.“



Společnost Goodspeed Steelshop vyrábí roboty Cobot určené k ukládání krabic na palety na konci výrobního procesu. Robot Cobot používá laserem řezané a hraněné díly, které nelze vyřezat na CNC v jednom kuse, a proto bylo nutné tyto díly opatřit specifickým poloměrem. Konvenční metody se potýkaly se složitostí tvarů.

Dříve bylo dosažení požadovaného poloměru u všech dílů nemožné. Řešení muselo být estetické, splňovat bezpečnostní normy a konkrétně řešit práci s nerezovou ocelí, aby bylo dosaženo poloměru R4.

Společnost Goodspeed Steelshop se při řešení tohoto problému obrátila na společnost Beveltools, která umožnila aplikovat požadovaný poloměr na laserem řezané a hraněné plechové díly. Společnost Beveltools aplikovala poloměr, vláknový kotouč zajistil ořez a excentrická rotační bruska dokončila hladký povrch. Posledním krokem je otryskání skleněnými kuličkami pro dosažení požadovaného estetického vzhledu.

Použití fréz a strojů Beveltools umožnilo dosáhnout přesného poloměru, který je pro bezpečnost a vzhled Cobota klíčový. Toto řešení šetří výrobní čas a vyhýbá se potřebě masivních řezaných desek, které by byly dražší a časově náročnější. Společnost Goodspeed Steelshop využila řadu strojů INOX kvůli nerezovým materiálům Cobota.

Společnost Goodspeed Steelshop očekává, že stroje Beveltools budou cenné i v budoucích projektech, a v rámci řady robotů Cobot se pracuje na nových aplikacích a modelech. Nástroje Beveltools budou hrát klíčovou roli při zajišťování kvality a estetiky těchto výrobků.



# NOVINKY



Zcela nové nástroje pro specializované úkoly.



| Obj.č.  | Popis                                  |
|---------|--|
| 2033000 | Bevel Mate® REBA-3.0 230V              |
| 2050000 | Bevel Mate® REBA-3.0 120V              |
| 7205130 | Bevel Mate® úkosovací hlava LR2-08-3.0 |
| 7205030 | Bevel Mate® úkosovací hlava LR3-08-3.0 |
| 7205230 | Bevel Mate® úkosovací hlava LR4-08-3.0 |

28

## REBA

### Reverse Cutter

Úkosování & zaoblování,  
hlavou vzhůru



6-28mm  
tloušťka plechu



Systém REBA představuje průlom v oblasti zpracování kovových desek. Jedinečná konstrukce stroje REBA řeže spodní stranu obrobku, čímž odpadá nutnost převracet těžké plechy při dokončování hran. Tento inovativní přístup výrazně zkracuje dobu manipulace, takže je obzvláště efektivní pro větší a silnější kovové plechy.



| Obj.č.  | Popis                                |
|---------|--------------------------------------|
| 1123111 | Mini Mite® ABIS-M air                |
| 7011330 | Mini Mite® úkosovací hlava R1-04-3.0 |
| 7011130 | Mini Mite® úkosovací hlava R2-04-3.0 |
| 7011030 | Mini Mite® úkosovací hlava 45-04-3.0 |



# Mini Mite

## Mini Cutter

Úkosování a zaoblování,  
ještě menší



> 0,5mm  
zaoblení



Mini Mite je ideální nástroj pro přesné zaoblování tenkých kovových plechů, určený k oboustrannému zaoblování hran s mimořádnou přesností. Díky kompaktní řezné hlavě s minimálním 0,5mm hrotem vyniká Mini Mite při jemné práci s hranami, kde je přesnost nezbytná.

# SPECIALITY

Velké a střední stolní úkosovačky.



Integrovaná  
MQL jednotka

- Motor o výkonu 1,1 kW s frekvenční regulací.
- Šířka plechu: max. 780 mm / délka neomezená.
- Spotřeba energie: 400 V, 50 Hz, 10 A, 6 kW.
- Rozměry: 1435 x 1100 x 1510 mm (d x š x v).
- Hmotnost: 445 kg.

## TopEdge

Stolní frézka

| Obj.č.  | Popis               |
|---------|---------------------|
| 1501000 | Bevel Mate® TopEdge |

Stolní frézka Beveltools TopEdge je výsledkem snahy o dlouholetou spolupráci mezi společnostmi Q-Fin a Beveltools. Jedná se o osvědčený koncept, který byl vylepšen novou přírubovou hlavou vyvinutou společností Beveltools. TopEdge je ideálním řešením pro menší předměty a/nebo opakující se práce.

TopEdge je ručně ovládaný stroj, který umožňuje snadno a rychle frézovat různé poloměry nebo svarové hrany pod různými úhly. Motor má plynule nastavitelné otáčky a upínací stůl. Obrobky lze ke stolu pevně upnout pomocí běžných svorek nebo přiložených elektromagnetů, které lze velmi snadno zapínat a vypínat.

Pro bezpečnou práci je TopEdge vybaven dvoutlačítkovým ovládním na rukojeti. Vyvážené rameno umožňuje Vaším zaměstnancům ovládat stroj co nejpohodlněji, aniž by museli používat sílu nebo stroj dlouho přenášet. Samotný stroj TopEdge se také snadno přemísťuje díky pojízdnému podvozku.

Stroj Beveltools TopEdge byl vyvinut ve spolupráci s firmou Q-Fin, abyste mohli pomocí fréz Bevel Mate® rychle zajistit obrobku dokonalý úhel nebo rádius. Na frézce Beveltools TopEdge lze použít všechny dostupné frézy Bevel Mate® (8 mm a 12 mm), včetně fréz INOX.





Volitelný  
bezpečnostní  
nožní spínač

- Příkon: 1800 W
- Napětí: 230V
- Plynulá regulace otáček 3.000 - 24.000
- Rozměry: 45×35×40 cm
- Hmotnost: 42 kg

## TEBI

Inverted Table Cutter

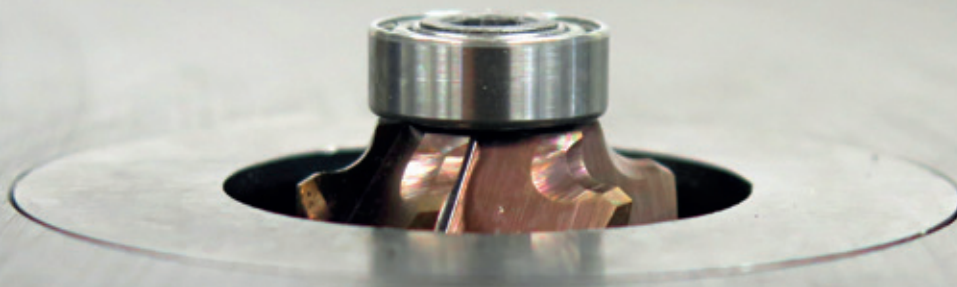
U TEBI stačí posouvat obrobek podél frézy Bevel Mite®, která se zvedá ze stolu. To usnadňuje zkosení nebo zaoblení různých obrobků, včetně menších předmětů, otvorů a zakřivených obrobků.

TEBI se snadno používá. Jednoduše si zvolte úkosovou nebo rádiusovou frézu, nastavte požadovanou rychlost a hloubku pomocí elektronických ovládacích prvků a posuňte obrobek podél frézy. Okamžitě získáte dokonalý výsledek.

| Obj.č.  | Popis                             |
|---------|-----------------------------------|
| 1601000 | Bevel Mite® TEBI 3.0              |
| 1601001 | Bevel Mite® TEBI 3.0 vedení       |
| 1601002 | Bevel Mite® TEBI 3.0 nožní spínač |

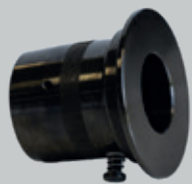


Průvodce TEBI volitelný a může být umístěn na horní straně TEBI. Průvodce TEBI Guide vám poskytne dodatečnou ochranu, vedení a je také připraveno pro kombinaci se systémem MQL (Minimum Quantity Lubrication).



# PŘÍSLUŠENSTVÍ

Objednávání jednotlivých dílů v případě potřeby.



## Přírubové hlavy

Obj.č.

Popis

|         |   |
|---------|---|
| 8233010 | Přírubová hlava pro všechny EBA's & ABA's |
| 8232010 | Přírubová hlava pro EBI 3.0               |
| 9140201 | Přírubová hlava pro ABIS-R & ABIS-B       |

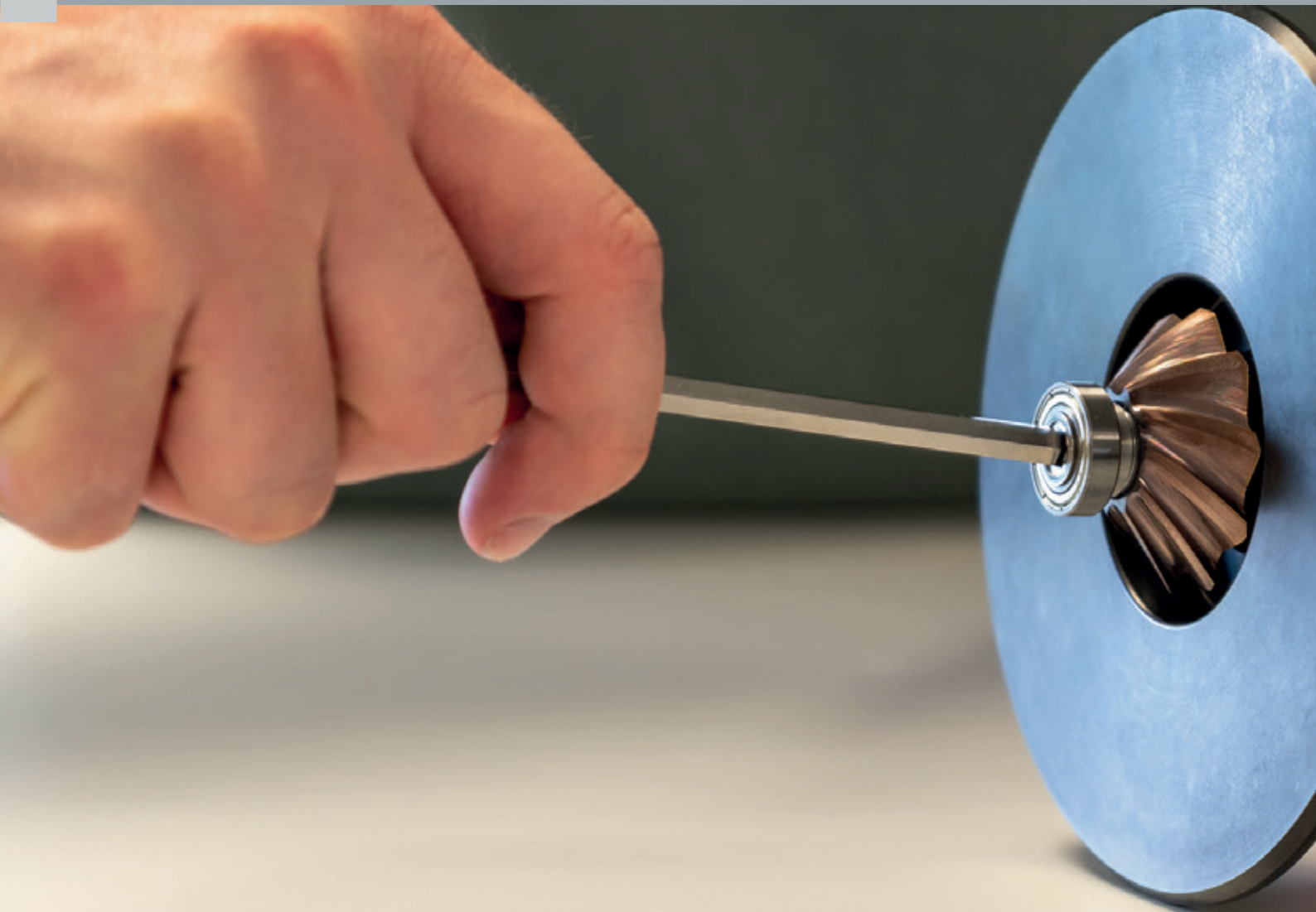


## Náhradní sety adaptéru

Obj.č.

Popis

|         |                                       |
|---------|---------------------------------------|
| 9700211 | Náhradní set adaptéru EBA 3.0         |
| 9330153 | Náhradní set adaptéru ABA 3.0         |
| 9150125 | Náhradní set adaptéru EBI 3.0         |
| 9140127 | Náhradní set adaptéru ABIS-R & ABIS-B |





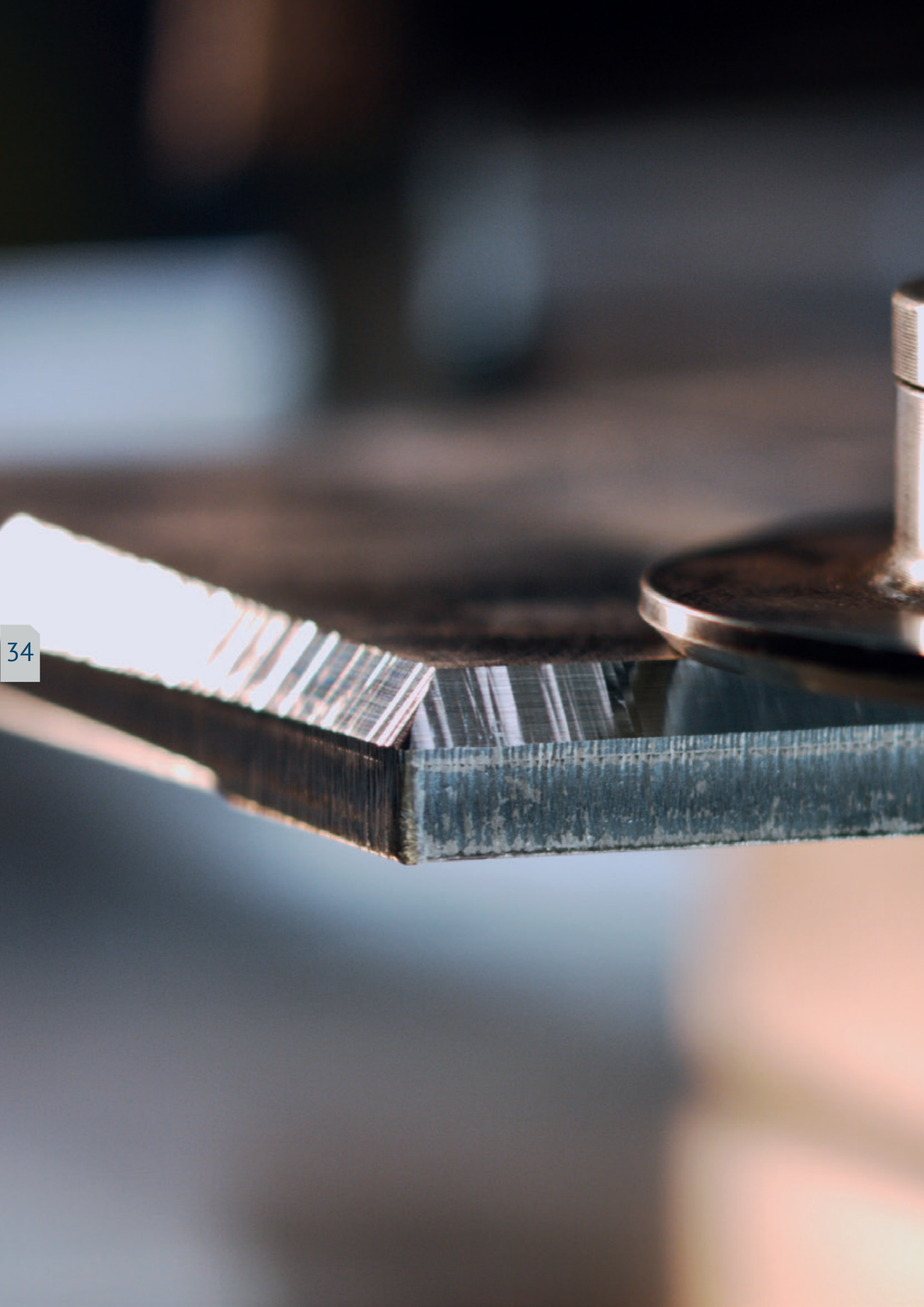
## Náhradní vodítka

Obj.č.    Popis

|         |                               |                                   |
|---------|-------------------------------|-----------------------------------|
| 9400003 | Náhradní vodítko xx-06-C      | <i>Pro všechny frézy 6mm</i>      |
| 9400006 | Náhradní vodítko xx-08B-C     | <i>Pro úkosovací frézy</i>        |
| 9400005 | Náhradní vodítko xx-08R-C     | <i>Pro frézy R2-R3-R4</i>         |
| 9400004 | Náhradní vodítko xx-12-C      | <i>Pro úkosovací frézy</i>        |
| 9400014 | Náhradní vodítko xx-R6R8-12-C | <i>Pro zaoblovací frézy R6/R8</i> |











BEVELTOOLS  
LINKEDIN

# KONTAKT

**ABICOR BINZEL** svářecí technika  
Antonína Rudla 2270  
508 01 Hořice  
Česká republika

T +420 602 442 664  
E [kostal@abicor.cz](mailto:kostal@abicor.cz)



BEVELTOOLS  
PRODUKTOVÁ  
VIDEO

[www.svarecky-rezacky.cz](http://www.svarecky-rezacky.cz)



UKÁZKY



*Online Catalog*



[www.beveltools.com](http://www.beveltools.com)